

## 23 Zajímavá místa na trase



Lipno nad Vltavou leží na levém břehu Lipna těsně u přehradní hráze ve výšce 680 m. n. m. Jeho historie sahá až do 16. století, první písemná zmínka pochází již z roku 1530. Dnešní obec, která se rozkládá nad začátkem Lipenské údolní nádrže, se dříve nacházela v údolí Vltavy. Původní osada patřila do panství Vyššího Brodu a stejně jako mnohá okolní sídla se řadila k malým dřevařským osadám, v nichž žili dělníci zabezpečující



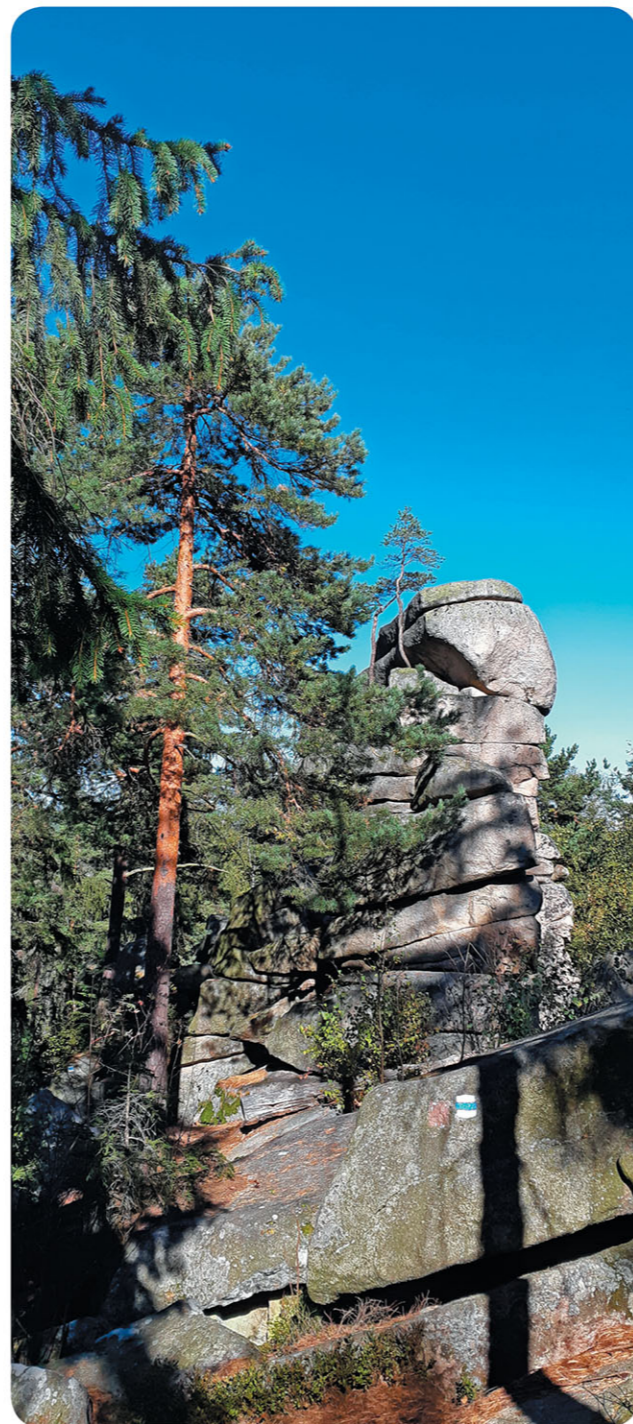
plavení dřeva po Vltavě. K zásadní změně obce došlo v polovině 20. století, kdy byla mezi roky 1952 a 1959 vybudována vodní nádrž Lipno. Obec se stala moderním centrem cestovního ruchu s infrastrukturou světové úrovně sloužícím všem věkovým kategoriím. Disponuje výstavou pro téměř všechny vodní sporty včetně přístavu pro 130 lodí a nádhernými plážemi. Pro cyklistické a in-line výlety je k dispozici osvětlená pobřežní stezka nebo krásné hřebenové trasy nad Lipnem. Dominantou Lipna nad Vltavou je Stezka v korunách stromů a Království lesa. Oblíbené jsou i dvě celoroční bobové dráhy. Pro lyžaře je k dispozici Ski Areál Lipno s 12 kilometry sjezdových tratí a desítky kilometrů běžeckých stop.

### Godošova Poustevna (761 m n. m.)

O poustevně vypráví pověst následovně: na Uhlířském vrchu (dříve Cikánském) se koncem 17. století usídlili cikáni. Postupem času se stali pro celý kraj pohromou. Byli mezi nimi i Godoš a jeho milá Manda. 25. května 1715 obklíčilo cikánský tábor vojsko, došlo k přestřelce a 13 obyvatel tábora přišlo o život. Manda byla zraněna. Po několika letech zranění podlehla a Godoš se odstěhoval do Porýní. Posléze začal pravidelně navštěvovat její hrob. Když zestárl, nastěhoval se do Poustevny, kde trávil vždy celé léto. Jednoho dne ho našli mrtvého a na jeho přání ho pochovali vedle Mandy v Loučovicích u zdi kostele sv. Oldřicha.

### Čertovo kopyto (782 m n. m.)

Čertovo kopyto je zajímavý skalní útvar, jenž dostal svůj název podle tvaru nejvyšší části skály, která opravdu připomíná kopyto. Někdy je tato lokalita označována také jako Cikánský hrad, což má souvislost s pověstmi o cikánech. Z místa je nádherný výhled na lipenskou nádrž i obec Lipno nad Vltavou.



### Medvědí hora (934 m n. m.)

Medvědí hora u Loučovic může být hezkým cílem pěší túry nebo výletu na horském kole. Na horu je možné vystoupat buď z Loučovic, nebo od hráze lipenské přehrady po modré turistické značce. Samotná hora dostala název podle medvědů, kteří zde přirozeně žili. Území je součástí Přírodního parku Vyšebrodsko a tvoří ho zbytek horského smíšeného lesa s četnými sutěmi, skalkami a balvany. Dominantní dřevinou je zde buk a lesy jsou bohaté ptactvem, což přináší pozorovatelům ptáků a milovníkům přírody zvláště v jarních měsících úžasné zážitky z ptačích koncertů. Můžete zde potkat pěnkavu obecnou, pěnici černohlavou, střízlíka obecného, kosa černého, sýkoru uhelníčka nebo holuba doupháka. Hnízdí zde také jestřáb lesní a datel černý. Výhled z vrcholu hory do okolí je mírně omezen vzrostlou zelení.



### Občerstvení na trase

Občerstvit se můžete v restauraci Stodola u dolní stanice lanovky v Lipně nad Vltavou, v cukrárně Povidloň tamtéž, nebo v restauraci Modřín v Camping Lipno Modřín.



PĚŠKY  
po jižních Čechách

23



Z LIPNA NAD VLTAVOU

NA MEDVĚDÍ HORU A ZPĚT

Jižní Čechy  
opravdová láska

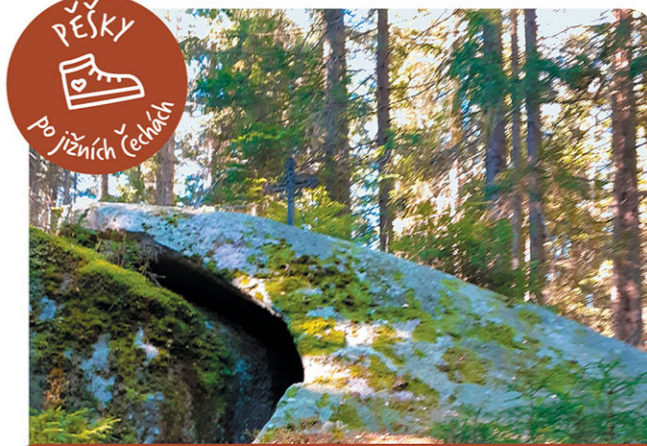
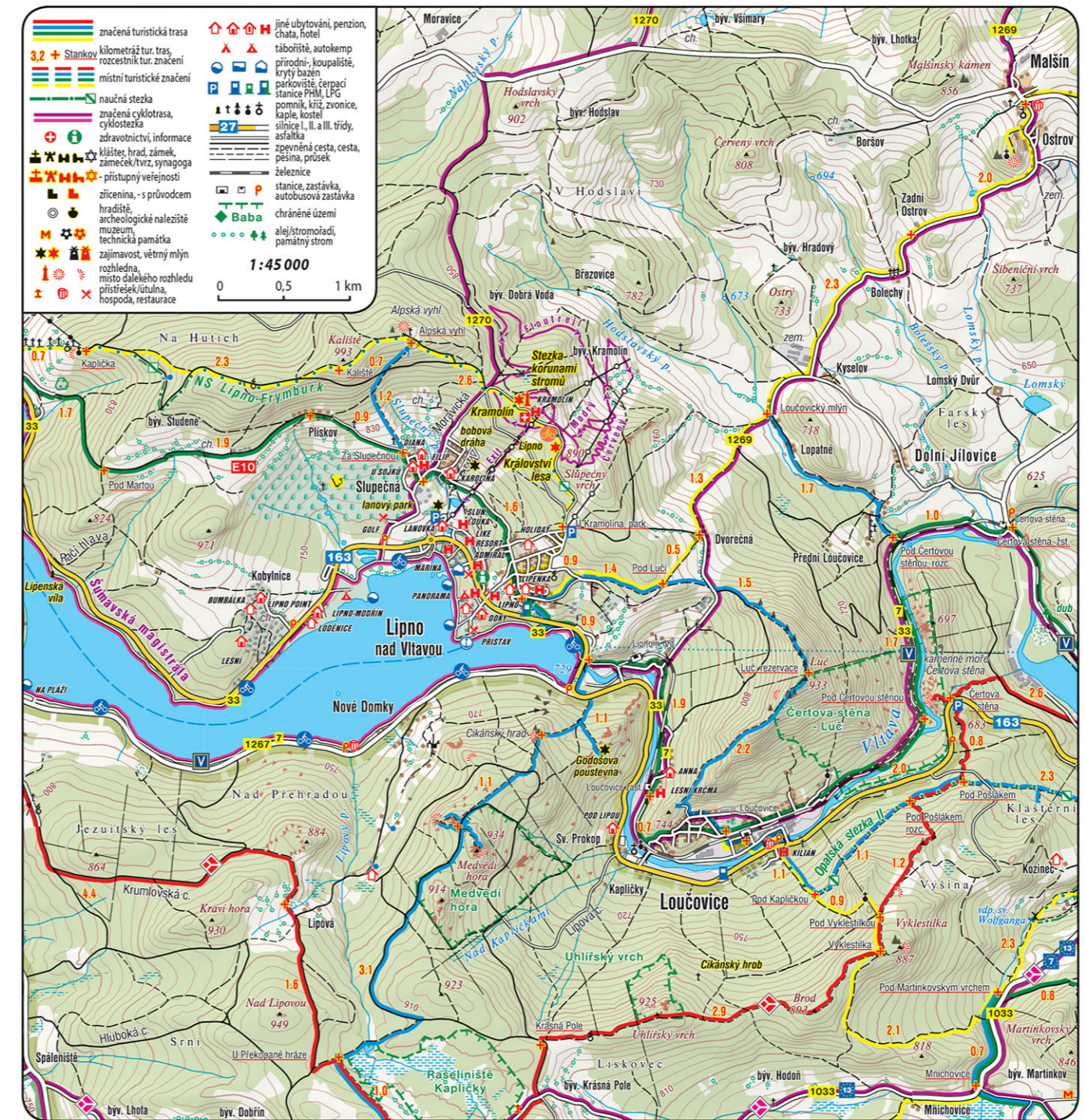
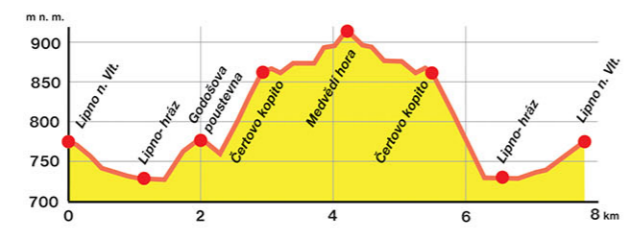
[www.jiznicechy.cz](http://www.jiznicechy.cz)

# 23 Z Lipna nad Vltavou na Medvědí horu a zpět

**Délka trasy:** 7,7 km (tam a zpět)  
**Časová náročnost:** 2:30–3:00 hodiny  
**Fyzická náročnost:** náročnější výstup a sestup výhradně pro pěší, nutná pevná obuv  
**Povrch:** členitý nezapevněný terén uprostřed smíšeného lesa, kořeny, kameny  
**Jak se tam dostat:** do Lipna nad Vltavou autem (parkovat je možné před infocentrem v Lipně nad Vltavou nebo na parkovišti u hráze přehrady na pravém břehu – zde lze také zahájit trasu) nebo veřejnou dopravou, více na [www.idos.cz](http://www.idos.cz)

## Popis trasy

Od Klientského informačního centra v Lipně nad Vltavou se vydejte po modré značce k přehradní hrázi a za ní odbočte doleva na parkoviště u přehrady (zde lze také alternativně zahájit trasu). Přečodem silnice vedoucí do Loučovice vstoupíte do lesa. Po cca 350 metrech od vstupu do lesa dorazíte k odbočce na Godošovu Poustevnu, k níž vede cesta dalších cca 300 metrů lesem přes kameny. Následně je nutné vrátit se zpět k odbočce. Dále pokračuje prudší stoupání cca 500 metrů k Čertovu kopytu. Kvůli těžbě v lese, která odstranila několik stromů s modrou značkou, je místy hledání cesty intuitivní, ale vyšlapaná stezka je dobře vidět i bez značky. Od Čertova kopyta se otevírá překrásný výhled na přehradu Lipno. Následující zhruba kilometrové stoupání vede k další pěkné vyhlídce na Lipno U Medvědí stěny. Na vrchol Medvědí hory ve výšce 943 m n. m. už je to odtud jen kousek. Zpět do Lipna nad Vltavou se můžete vrátit stejnou trasou po značené modré. Dále je možné pokračovat po modré k nejbližšímu rozcestí s Medvědí cestou a odtud neznačenou cestou sestoupat lesem k Novým Domkům a po lipenské cyklostezce se podél vody vrátit do výchozího bodu. Tato trasa ale již není značená, a proto není započítána do tohoto výletu, nabízí se pouze jako alternativní.



# Z LIPNA NAD VLTAVOU NA MEDVĚDÍ HORU A ZPĚT

Vydala: Jihočeská centrála cestovního ruchu  
 e-mail: [info@jccr.cz](mailto:info@jccr.cz) [www.jiznicechy.cz](http://www.jiznicechy.cz)  
 Pěšky po JČ 23 2. vydání – náklad 1200 ks  
 Redakční práce a realizace: Jihočeská centrála cestovního ruchu  
 Grafická úprava, sazba, mapový podklad: [www.SH-CART.cz](http://www.SH-CART.cz)  
 ISBN 978-80-98303-99-2 Neproněk • Tiskové chyby vyhrazeny



Vytvořeno ve spolupráci s turistickou oblastí Lipensko  
[www.lipensko.cz](http://www.lipensko.cz)  
 Klientské informační centrum Lipno nad Vltavou 307, 382 78 Lipno nad Vltavou  
 +420 380 736 053  
[infocentrum@lipno.info](mailto:infocentrum@lipno.info)  
[www.lipno.info](http://www.lipno.info)

Projekt „Marketingové aktivity v jižních Čechách“ byl realizován za příspěvků prostředků státního rozpočtu České republiky z programu Ministerstva pro místní rozvoj.  
 MINISTERSTVO PRO MÍSTNÍ ROZVOJ ČR